



# แนะนำ สำนักงานเขตสุขภาพที่ 12 Regional Health Office 12



สำนักงานเขตสุขภาพที่ 12 :

เป็นศูนย์กลางของเครือข่ายสุขภาพ ที่มีเอกภาพ พัฒนาระบบงานสู่ความเป็นหนึ่งเดียว

# ผู้บริหารเวตสูงภาพที่ 12



**นพ.สมบัติ ผดุงวิทย์วัฒนา**  
สารารณสูงนิเทศก์ เวตสูงภาพที่  
12



**นพ.อภิชาติ วชิรพันธ์**  
ผู้ตรวจราชการกระทรวงสาธารณสุข  
เวตสูงภาพที่ 12



**นางจารุณี จันทร์เพชร**  
ผู้ช่วยผู้ตรวจราชการกระทรวงสาธารณสุข

# ผู้บริหารสำนักงานเขตสูงภาพที่ 12



**นพ.เอกภพ อุทัยแสง**

รองผู้อำนวยการสำนักงานเขตสูงภาพที่ 12  
คนที่ 1



**นพ.สมบัติ ผดุงวิทย์วัฒนา**  
สารารณสุนิเทศก์ เขตสูงภาพที่ 12

12



**นพ.เดชา แซ่หลี**

รองผู้อำนวยการสำนักงานเขตสูงภาพที่ 12

12



**นพ.ธีระชัย ทรงเกียรติกวิน**

ผู้ช่วยผู้อำนวยการสำนักงานเขตสูงภาพที่ 12

12

คนที่ 1



**นพ.ศุภโชค ก่อวิวัฒน์สกุล**

ผู้ช่วยผู้อำนวยการสำนักงานเขตสูงภาพที่ 12

12

คนที่ 2



**นพ....**

ผู้ช่วยผู้อำนวยการสำนักงานเขตสูงภาพที่ 12

12

คนที่ 3

# ผู้บริหารสำนักงานเขตสูงภาพที่ 12



**นพ.เอกภพ อุตัยแสง**

รองผู้อำนวยการสำนักงานเขตสูงภาพที่ 12  
คนที่ 1

ดูแลงาน

- งานบริหารการเงินการคลัง (CFO)
- งานอำนวยความสะดวก



**นพ.เดชา แซ่หลี**

รองผู้อำนวยการสำนักงานเขตสูงภาพที่  
12  
คนที่ 2

ดูแลงาน

- งานประชุมภูมิ
- งานส่งเสริมสุขภาพ ป้องกันโรค และคุ้มครองผู้บริโภค (CPPPO)
- งานเขตสูงภาพเพื่อประชาชน (กขป.)

# ผู้บริหารสำนักงานเขตสูงภาพที่ 12



**บพ.ธีระชัย ทรงเกียรติกวิน**

ผู้ช่วยผู้อำนวยการสำนักงานเขตสูงภาพที่

12

คนที่ 1

ดูแลงาน

- งานพัฒนาระบบบริการสุขภาพ(CSO)



**บพ.ศุภโชค ก่อวิวัฒน์สกุล**

ผู้ช่วยผู้อำนวยการสำนักงานเขตสูงภาพที่

12

คนที่ 2

ดูแลงาน

- งานทรัพยากรบุคคล (CHRO)



**บพ.....**

ผู้ช่วยผู้อำนวยการสำนักงานเขตสูงภาพที่

12

คนที่ 3

ดูแลงาน

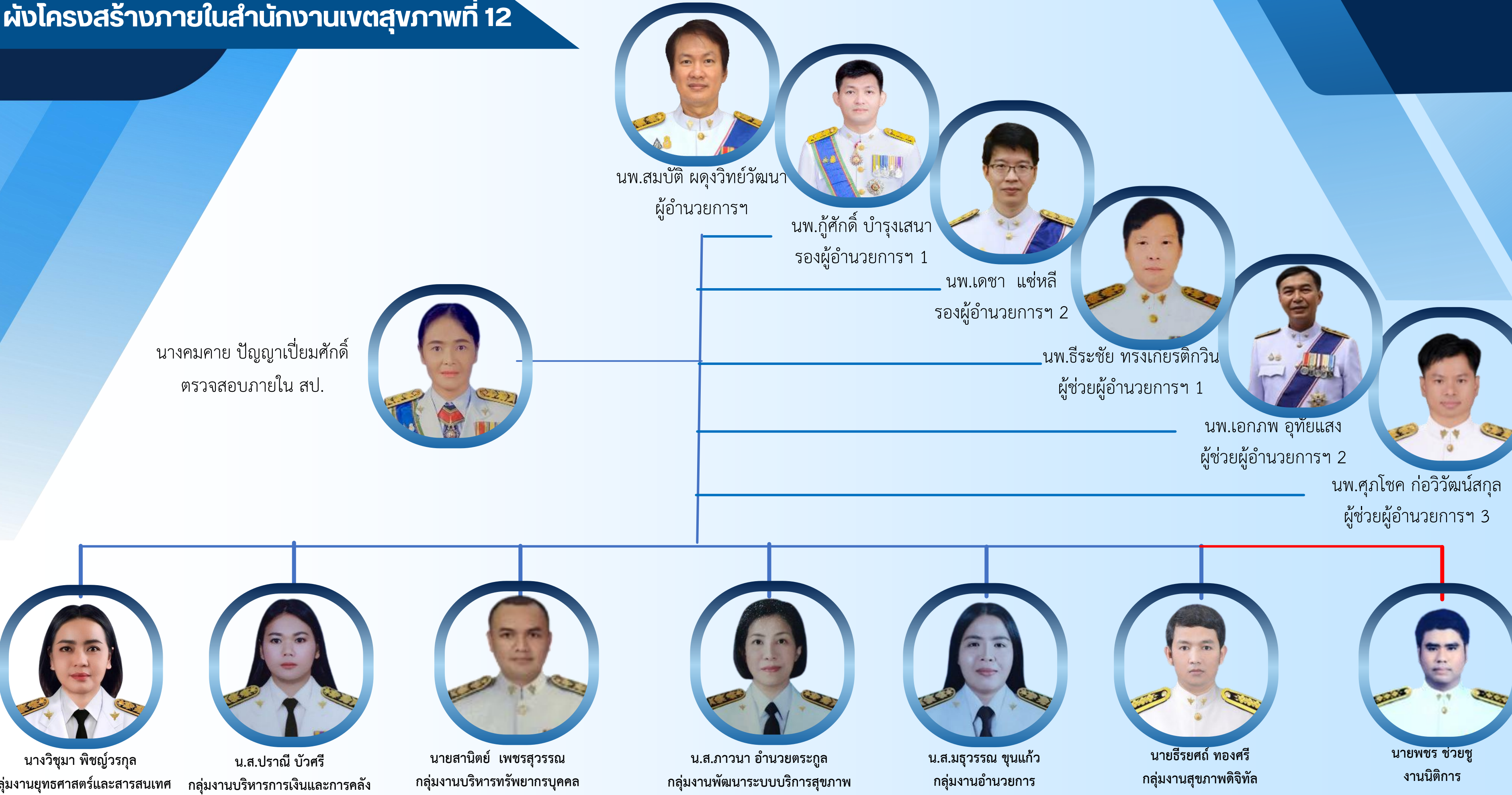
- งานยุทธศาสตร์ (CIO)
- งานสุขภาพดิจิทัล (CDO)

# กรอบการนำเสนอ

- ผังโครงสร้างสำนักงานเขตสุขภาพที่ 12
- ผังโครงสร้างแต่ละกลุ่มงานและอัตรากำลัง
- บทบาทภารกิจ



# ผังโครงสร้างภายในสำนักงานเขตสุขภาพที่ 12



นพ.สมบัติ ผดุงวิทย์วัฒนา  
ผู้อำนวยการฯ



นพ.กฤษศักดิ์ บำรุงเสนา  
รองผู้อำนวยการฯ 1



นพ.เดชา แซ่หลี  
รองผู้อำนวยการฯ 2



นพ.ธีระชัย ทรงเกียรติกวิน  
ผู้ช่วยผู้อำนวยการฯ 1



นพ.เอกภพ อุทัยแสง  
ผู้ช่วยผู้อำนวยการฯ 2



นพ.ศุภโชค ก่อวิวัฒน์สกุล  
ผู้ช่วยผู้อำนวยการฯ 3



นางคมคาย ปัญญาเปี่ยมศักดิ์  
ตรวจสอบภายใน สป.



นางวิชума พิชญ์วรกุล  
กลุ่มงานยุทธศาสตร์และสารสนเทศ



น.ส.ปราณี บัวศรี  
กลุ่มงานบริหารการเงินและการคลัง



นายसानิตย์ เพชรสุวรรณ  
กลุ่มงานบริหารทรัพยากรบุคคล



น.ส.ภาวนา อำนวยตระกูล  
กลุ่มงานพัฒนาระบบบริการสุขภาพ



น.ส.มธุวรรณ ชุนแก้ว  
กลุ่มงานอำนวยการ



นายธีรยศก์ ทองศรี  
กลุ่มงานสุขภาพดิจิทัล



นายเพชร ช่วยชู  
งานนิติการ

# จำนวนและประเภทของบุคลากรในสำนักงานเขตสูงภาพที่ 12

ข้าราชการ จำนวน 24 คน

พนักงานราชการ จำนวน 15 คน

ลูกจ้างเหมาบริการ จำนวน 3 คน



รวมทั้งหมด  
42 คน

# กลุ่มงานยุทธศาสตร์และสารสนเทศ (Chief Information Officer : CIO)



# ผังโครงสร้างและอัตรากำลัง กลุ่มงานยุทธศาสตร์และสารสนเทศ



นางวิชума พิชญ์วรกุล  
นักสารณสุขชำนาญการ  
หัวหน้ากลุ่มงานยุทธศาสตร์และสารสนเทศ



นายณฐรัช จันทรรัตน์  
นักวิเคราะห์นโยบายและแผนชำนาญการ



นายสิทธิกร จรจะนะ  
นักวิชาการสาธารณสุข



นายณัฐชนันค์ ทองเหมือน  
นักวิเคราะห์นโยบายและแผน



นางสาวสำหิระ บิลละ  
นักวิเคราะห์นโยบายและแผน

# บทบาทภารกิจ

## 1. งานยุทธศาสตร์

- 1.1 ศึกษา วิเคราะห์นโยบายกระทรวงสาธารณสุข นโยบายเขตสุขภาพ
- 1.2 จัดทำแผนยุทธศาสตร์เพื่อพัฒนาระบบสุขภาพ และตัวชี้วัดตามแผน ต่อคณะกรรมการยุทธศาสตร์และผู้บริหารเขตสุขภาพ
- 1.3 การจัดทำแผนบูรณาการเขตสุขภาพ ประสานหน่วยงานที่เกี่ยวข้อง ถ่ายทอดแผนบูรณาการเขตสุขภาพแก่หน่วยงานที่เกี่ยวข้อง
- 1.4 จัดทำแผนปฏิบัติการสำนักงานเขตสุขภาพ ติดตามความก้าวหน้า ผลการดำเนินงานตามแผนงาน/โครงการ บริหารจัดการเงินงบประมาณให้เป็นไปตามแผนรายไตรมาส ติดตาม กำกับการใช้จ่ายงบประมาณตามแผนฯ เสนอต่อผู้บริหาร
- 1.5 จัดทำคำของบประมาณรายจ่ายประจำปีสำนักงานเขตสุขภาพ

## 2. งานติดตามและประเมินผล

- 2.1 อำนวยการประชุมคณะกรรมการ และคณะกรรมการชุดต่างๆ ที่เกี่ยวข้องในการวางแนวทางการติดตาม ตัวชี้วัดที่กำหนดไว้ในแผน
  - 2.2 ติดตาม กำกับ รวบรวม วิเคราะห์ และประเมินผลการดำเนินงานตามตัวชี้วัดที่กำหนดไว้ในแผน ได้แก่ แผนยุทธศาสตร์เขตสุขภาพ แผนบูรณาการเขตสุขภาพ แผนปฏิบัติงานประจำปีเขตสุขภาพ
- ## 3. งานโครงการพิเศษ
- 3.1 ประสานงาน สนับสนุน งานโครงการพิเศษในเขตสุขภาพตามนโยบายเร่งด่วนของผู้บริหารระดับสูง หรือโครงการพิเศษอื่นๆ ที่ได้รับมอบหมาย
  - 3.2 อำนวยการประชุมคณะกรรมการอำนวยการเขตสุขภาพ และคณะกรรมการเขตสุขภาพที่เกี่ยวข้องกับการดำเนินงานตามโครงการ
  - 3.3 รวบรวมผลการดำเนินงาน วิเคราะห์ และสรุปผลการดำเนินงานตามโครงการ

# กลุ่มงานสุขภาพดิจิทัล (Chief Digital Officer : CDO)



# ผังโครงสร้างและอัตรากำลัง กลุ่มงานสุขภาพดิจิทัล



นายธีรยศก์ ทองศรี  
นักวิชาการคอมพิวเตอร์ชำนาญการ  
หัวหน้ากลุ่มงานสุขภาพดิจิทัล



นายวุฒิชัย ว่องไว  
นักวิชาการคอมพิวเตอร์ชำนาญการ



นางสาวอัญชนิษา ไชยแก้ว  
นักวิชาการคอมพิวเตอร์ชำนาญการ

# บทบาทภารกิจ

## 1. งานเทคโนโลยีสารสนเทศและระบบสุขภาพดิจิทัล

- พัฒนา กำกับแผนงานด้านสุขภาพดิจิทัล
- พัฒนา กำกับและเพิ่มขีดความสามารถบุคลากรด้านสุขภาพดิจิทัล
- นิเทศ กำกับ ติดตาม ประเมินผลการพัฒนาสุขภาพดิจิทัล และมาตรฐานด้านเทคโนโลยีสารสนเทศ ของหน่วยบริการ
- บริหาร จัดทำ ดูแลรักษาคอมพิวเตอร์ การเชื่อมต่อ เครือข่ายและความปลอดภัยไซเบอร์
- ให้คำปรึกษาและวางระบบด้านเทคโนโลยีสารสนเทศและความปลอดภัยไซเบอร์
- พัฒนานวัตกรรมด้านสุขภาพดิจิทัล

## 2. งานระบบข้อมูลสุขภาพดิจิทัล

- พัฒนาระบบข้อมูลและสารสนเทศสุขภาพดิจิทัล (Datahub) ระดับเขต
- วิเคราะห์และพยากรณ์ข้อมูลสุขภาพ
- ธรรมาภิบาลข้อมูล และมาตรฐาน PDPA
- พัฒนาระบบวิทยาการข้อมูลสุขภาพดิจิทัล
- พัฒนาระบบการรายงานข้อมูลสุขภาพดิจิทัลสำหรับผู้บริหารและเผยแพร่ข้อมูลสถิติ
- พัฒนาระบบข้อมูลสุขภาพ

# กลุ่มงานบริหารการเงินและการคลัง (Chief Financial Officer : CFO)



# ผังโครงสร้างและอัตรากำลัง กลุ่มงานบริหารการเงินการคลัง



นางสาวปราณี บัวศรี  
นักวิชาการเงินและบัญชีชำนาญการ  
หัวหน้ากลุ่มงานบริหารการเงินการคลัง



นางสาวสุภาพร เกิดทิพย์  
นักวิชาการเงินและบัญชี



นางสาวศศิภัทร ไชยยาน  
นักวิชาการสาธารณสุขชำนาญการ



นางสุนันท์ ทองร่วมแก้ว  
นักวิชาการสาธารณสุข

# บทบาทภารกิจ

- 1 งานบริหารจัดการการเงินการคลังสุขภาพ
  - การจัดทำแผนทางการเงิน การพัฒนาศูนย์จัดเก็บรายได้ แผนเงินบำรุง งานตรวจราชการ
- 2 งานบริหารและจัดการงบประมาณ
  - การปรับเปลี่ยน UC Basic Payment เงินกันบริหารระดับเขต และงบอื่นที่เกี่ยวข้อง ค่าตอบแทน จ.11,12
- 3 งานวิเคราะห์การเงินการคลัง
  - การกำกับติดตามเครื่องมือประสิทธิภาพทางการเงินของหน่วยบริการ
- 4 งานการเงินและการบัญชี
  - พัฒนาคุณภาพบัญชีหน่วยบริการ
- 5 งานบริหารงบค่าบริการทางการแพทย์ที่เบิกจ่ายในลักษณะงบลงทุน (งบค่าเสื่อม)
  - การปรับเปลี่ยนและติดตามการเบิกจ่ายงบค่าเสื่อม
- 6 งานนโยบาย Sandbox การเงินภาคคลัง การกิจ EOC กล่อง Financial และงานอื่น ๆ ที่ได้รับมอบ

# กลุ่มงานบริหารทรัพยากรบุคคล (Chief Human Resource Officer : CHRO)



# ผังโครงสร้างและอัตรากำลัง กลุ่มงานบริหารทรัพยากรบุคคล



นายสันติย์ เพชรสุวรรณ  
นักทรัพยากรบุคคลชำนาญการพิเศษ  
หัวหน้ากลุ่มงานบริหารทรัพยากรบุคคล



นางนุชนาฏ บุญคง  
นักทรัพยากรบุคคลชำนาญการ  
รักษาการในตำแหน่งนักทรัพยากรบุคคลชำนาญการพิเศษ



นางสาวสุภาภรณ์ ผลบุญ  
นักทรัพยากรบุคคลชำนาญการ



นางสาวปรีชญา ศิริทัศนกุล  
นักทรัพยากรบุคคล



นางสาวกุสุมา เจริญราษฎร์  
นักทรัพยากรบุคคล



นางสาวขวัญฤดี ชุสุวรรณ  
นักทรัพยากรบุคคล



นางสาวกิงสวรรค์ บุญเล็ก  
นักทรัพยากรบุคคล



นางสาวทิพาพันธ์ ชุนเมือง  
นักวิเคราะห์นโยบายและแผนชำนาญการ



นางสุพรรณิ นพรัตน์  
นักทรัพยากรบุคคลปฏิบัติการ



นางสาวศิวพร บิลร่าหิม  
นักวิชาการสาธารณสุข

# บทบาทภารกิจ

## การวางแผนกำลังคน (HRP)

- 1.การวางแผนกำลังคนด้านสุขภาพ
- 2.นโยบายและยุทธศาสตร์กำลังคนด้านสุขภาพ
- 3.ตัวชี้วัดต่างๆ (องค์กรแห่งความสุข, บุคลากรที่มีความพร้อมรองรับการเข้าสู่ตำแหน่งที่สูงขึ้นได้รับการพัฒนา)

## การสร้างเครือข่ายกำลังคน (HRN)

- 1.ร่วมมือกับภาคีเครือข่ายในเขตสุขภาพในการพัฒนากำลังคน

## การพัฒนากำลังคน (HRD)

- 1.งบบุคลากรเพื่อพัฒนาบุคลากร
- 2.การอบรมวิสัญญีพยาบาล
- 3.แพทย์ประจำบ้าน
- 4.ทันตแพทย์ประจำบ้าน
- 5.การจัดอบรมแพทย์เวชศาสตร์ครอบครัว
- 6.การดำเนินการศูนย์การเรียนรู้แพทย์เวชศาสตร์ครอบครัว
- 7.อบรม ผบท ผบก นบส
- 8.ปฐมนิเทศฯ ข้าราชการบรรจุใหม่ หลักสูตรการเป็นข้าราชการที่ดี
- 9.พัฒนาบุคลากรสำนักงานเขตสุขภาพ
- 10.งานวิชาการเขตสุขภาพ/R2R/KM
- 11.งานพัฒนาสายวิชาชีพ
- 12.นักเรียนทุน 9 สายงาน

## การบริหารกำลังคน (HRM)

- 1.การบริหารกรอบอัตรากำลัง
- 2.การบริหารตำแหน่งว่าง (ขรก. พรก. พกส. ลจช.)
- 3.การปรับปรุงและการกำหนดตำแหน่ง (ขรก.)
- 4.การกำหนดตำแหน่ง เปลี่ยนชื่อตำแหน่ง และเปลี่ยนประเภทการจ้าง (พกส. ลจช.)
- 5.งานสร้างความต่อเนื่องทางการบริหาร (คัดเลือก นพ.สสจ./ผอ.รพศ./รพท. ตำแหน่งระดับชำนาญการพิเศษ)
- 6.การเลื่อนข้าราชการ ระดับเชี่ยวชาญ
- 7.อนุญาตให้ ขรก เชี่ยวชาญ ลาออก
- 8.การย้ายข้าราชการ/ให้ข้าราชการไปปฏิบัติ ระดับ ชำนาญการพิเศษลงมากรณีข้ามจังหวัดภายในเขตสุขภาพ
- 9.การย้ายหมุนเวียน แพทย์/ทันตแพทย์/เภสัชกร
- 10.การปรับปรุงตำแหน่งทางการบริหาร (ผอ.รพ.สต.)
- 11.การเกลี้ยอัตรากำลัง (ตัดโอนตำแหน่งและอัตรากำลังเงินเดือน)
- 12.การบริหารตำแหน่ง 3 จังหวัดชายแดนใต้ (ว16/2558)
- 13.การบรรจุทายาท 3 จว.ชายแดนภาคใต้
- 14.การประเมินผลการปฏิบัติราชการ (ขรก.ประเภทอำนวยการสูง/ทรงคุณวุฒิ/เชี่ยวชาญ)
- 15.การประเมินผลการปฏิบัติราชการ บุคลากรสำนักงานเขตสุขภาพ
- 16.การปรับระดับชั้นงานลูกจ้างประจำ
- 17.การตัดโอนตำแหน่ง ลจป.ไปส่วนราชการใหม่/ไปปฏิบัติราชการกรณีข้ามจังหวัดภายในเขตสุขภาพ
- 18.การประเมินผลงานวิชาการ ประเภทวิชาการ 13 สายงาน/นายแพทย์ 17 สาขา

# กลุ่มงานพัฒนาระบบบริการสุขภาพ (Chief Service Officer : CSO)



# ผังโครงสร้างและอัตรากำลัง กลุ่มงานพัฒนาระบบบริการสุขภาพ



นางสาวภาวนา อำนวยตระกูล  
นักวิเคราะห์นโยบายและแผนชำนาญการพิเศษ  
หัวหน้ากลุ่มงานพัฒนาระบบบริการสุขภาพ



นายจิรวิทย์ มากมีงจวน  
นักวิชาการสาธารณสุขชำนาญการ



นางสาวณัฐวริน อินทุเศรษฐ  
นักวิชาการสาธารณสุข



ภก.จिरานุวัฒน์ ศิริภิบาล  
เภสัชกรชำนาญการ

# บทบาทภารกิจ

1. งานยุทธศาสตร์ พัฒนาระบบบริการสุขภาพ (Service Plan)
2. งานบริหารจัดการระบบบริการสุขภาพ
3. งานพัฒนาระบบบริการสุขภาพ
4. งานขับเคลื่อนระบบบริการสุขภาพ
5. งานส่งเสริมสุขภาพ
6. งานควบคุมป้องกันโรคติดต่อและโรคไม่ติดต่อ
7. งานคุ้มครองผู้บริโภค

# กลุ่มงานอำนวยการ

## Chief Operating Officer : COO



# ผังโครงสร้างและอัตรากำลัง กลุ่มงานอำนวยการ



นางสาวมธุวรรณ ขุนแก้ว  
หัวหน้ากลุ่มงานอำนวยการ (COO)

## งานการเงิน



นางบุญทิพย์ สาสนัย  
นักวิชาการเงินและบัญชีปฏิบัติการ



นางเกดศิริ ลาภอภิสิทธิ์กุล  
นักวิชาการเงินและบัญชีชำนาญการ



นางสุนิศา ชูพรหม  
นักวิชาการเงินและบัญชี



ว่าที่ร้อยตรีหญิงจตุนิช บุญสุข  
นักวิชาการเงินและบัญชีปฏิบัติการ

## งานธุรการ



นางสาวเกศินี ทองสีพัญญู  
นักจัดการงานทั่วไปชำนาญการ



นางสาวลักษิกา ชนะวิจิตร  
นักจัดการงานทั่วไป



จিতตวรรณ จันทร์ชู  
เจ้าพนักงานธุรการ



นายสมพิศ สายชนะ  
พนักงานขับรถยนต์



นายประจักษ์ อยู่ด้วง  
พนักงานขับรถยนต์



นายวีรพงษ์ บุณรัตน์  
พนักงานขับรถยนต์

## งานพัสดุและครุภัณฑ์



นางสาวมธุวรรณ ขุนแก้ว  
นักวิชาการพัสดุชำนาญการ



นางสาวกมลศรี พีชนไพบูลย์  
นักวิชาการพัสดุปฏิบัติการ



นางสาวพนิดา สงวณลม  
นักวิชาการพัสดุ

# บทบาทภารกิจ

## 1. งานธุรการ

- งานสารบรรณ
- งานเลขานุการ
- งานบริหารจัดการอาคารสถานที่ งานซ่อมบำรุง และระบบสาธารณูปโภค
- งานควบคุมการใช้ยานพาหนะ การเบิกจ่ายน้ำมันเชื้อเพลิง และการบำรุงรักษาราชการ

## 2. งานการเงิน

- งานงบประมาณ
- งานตรวจสอบการเบิกจ่ายงบประมาณ และระบบลูกหนี้เงินยืม
- งานการจ่ายเงิน
- งานการรับเงิน และนำเงินส่งคลัง
- งานบัญชี

## 3. งานพัสดุและครุภัณฑ์

- การจัดซื้อจัดจ้าง
- งานบริหารสัญญา
- งานครุภัณฑ์และสินทรัพย์

# ผังโครงสร้างและอัตรากำลัง งานนิติการ



**นางสาวรินรดา เขยชม  
นิติกรปฏิบัติการ**



**นายเพชร ช่วยชู  
นิติกรปฏิบัติการ**



**นางสาวเกศรินทร์ ทองเอี้ยด  
นิติกรปฏิบัติการ**

# บทบาทภารกิจ

งานคดีและบังคับคดี

งานวินัย และสืบสวนและสอบสวน

งานให้คำปรึกษาและความเห็นทางกฎหมาย

MOPH ITA

องค์กรแห่งความสุข

งานอื่น ๆ ที่ได้รับมอบหมาย



ผังโครงสร้างและอัตรากำลัง งานตรวจสอบภายใน สป.

AUDIT



ตรวจสอบภายใน  
นางคมคาย ปัญญาเปี่ยมศักดิ์  
นักวิชาการตรวจสอบภายในชำนาญกา  
พิเศษ

# บทบาทภารกิจ

1. การตรวจสอบทางการเงิน  
(Financial Auditing)

2. การตรวจสอบการปฏิบัติตามกฎ ระเบียบ  
(Compliance Auditing)

3. การตรวจสอบการดำเนินงาน  
(Performance Auditing)

4. การตรวจสอบเทคโนโลยีสารสนเทศ  
(Information Auditing)

5. การตรวจสอบการบริหาร  
(Management Auditing)

6. การตรวจสอบภายในด้วยระบบอิเล็กทรอนิกส์  
(Electronics Internal Audit : EIA)

7. การตรวจราชการและนิเทศงาน

8. การให้คำปรึกษาและคำแนะนำ

The background features a light blue gradient with several dark blue geometric shapes, including triangles and trapezoids, arranged in a modern, abstract pattern. In the center, there is a white rectangular area defined by a dark blue border. Inside this border, the text 'น่านน่านคุณ' is written in a bold, black, sans-serif font. The text is centered horizontally and vertically within the white area.

**น่านน่านคุณ**